

trytobead



A Tale of Dragons & Roses



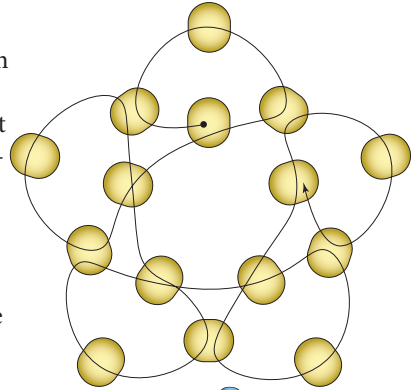
Materialliste

- 16g O beads Farbe A
- 16g O Beads Farbe B
- 22g Dragon Scale Beads
- 11g Rocailles Größe 8
- 53g Rocailles Größe 11
- 1 Magnetverschluss
- 2 Biegeringe
- Fädelnadel Größe 11
- Fädelfaden (Z.B. FireLine 0,12mm)

Die Kette besteht aus drei Strängen. Wir beginnen mit dem kurzen, inneren Strang.

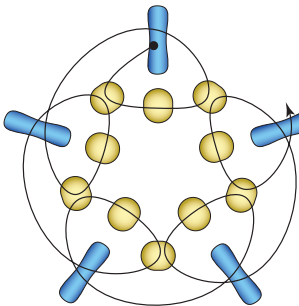
Schritt 1

5 11er aufnehmen und zum Ring schießen. Dann die erste Runde RAW arbeiten. Dafür für die erste Einheit drei 11er aufnehmen, noch einmal durch die Perle fädeln aus der der Faden heraus trat. Vorfädeln in die nächste 11er der Basisrunde. Dann zwei 11er aufnehmen, durch die 11er der vorangegangenen Einheit und die der Basisrunde fädeln. Letzteres noch 2x wiederholen. Dann für die letzte Einheit den Aufschritt in die 11er der ersten Einheit machen. Eine 11er hinzufügen und durch die 11er der vorangegangenen Einheit und der Basisrunde fädeln. Auf den 5 Perlen am oberen Ende beginnt man nun die nächste Reihe. Dieses ist der Grundstich, der durch die gesamte Kette führt. Insgesamt 5 Reihen aus 11er Rocailles fädeln.

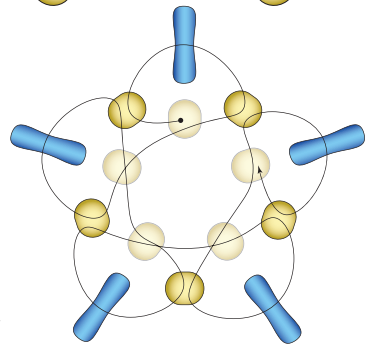


Schritt 2 - Die kleine Rose

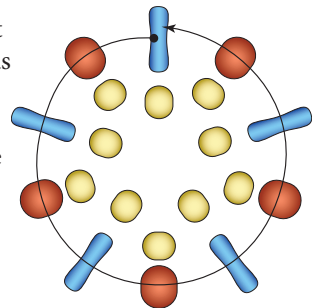
Wieder in zirkulärem RAW. Für die erste Einheit nimmt man eine 11er, eine O Bead (Farbe B) eine 11er auf. Die folgenden Einheiten wie in Schritt eins beschrieben fädeln, allerdings, statt einer 11er, in Position der oben liegenden Perle immer eine O Bead nehmen.



Dann ausgehend von den O Beads eine weitere Reihe mit 11ern fädeln. Anschließend fädelt man zurück zu den O Beads und fädelt hier einmal in der Runde entlang. Dabei nach jeder O Bead je eine 8er einfügen.

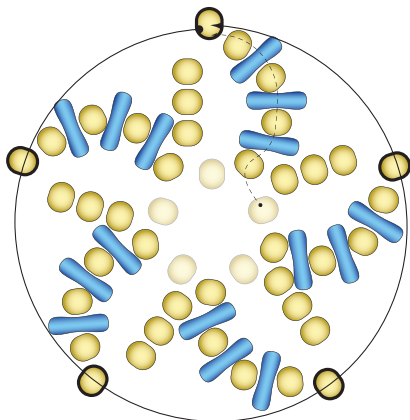
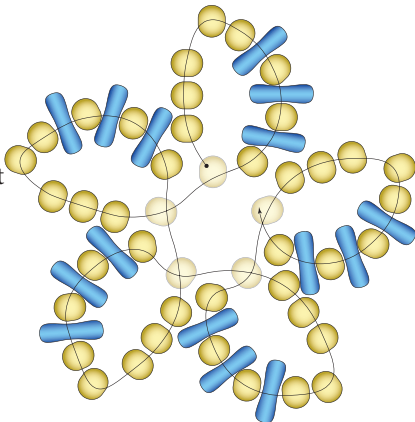


Noch eine weitere Reihe aus 11ern fädeln.



Schritt 3 - Die große Rose

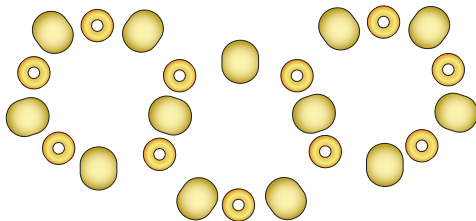
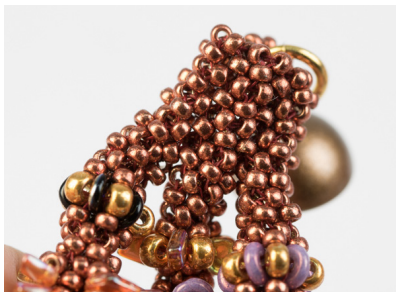
Ausgehend von einer 11er nimmt man 5 11er, eine O Bead A, eine 11er, eine O Bead A, eine 11er, eine O Bead A, eine 11er auf und fädelt noch einmal durch die 11er aus der der Faden heraus trat. Vorfädeln in die nächste 11er. Schritt noch 4x wiederholen.



Dann in der ersten Schlaufe vor fädeln, der Faden tritt nach der zweiten 11er nach den O Beads heraus. Nun fädelt man im Kreis jeweils durch diese Perle jeder Schlaufe. Über dieser Runde dann eine Reihe aus 11ern fädeln. Die Schritte 2 und 3 im Wechsel wiederholen, bis wir 23 große Rosen gefädelt haben. Dann noch einmal eine kleine Rose und 5 Reihen aus 11ern fädeln.

Schritt 4 - Die mittlere Kette

Die ersten 5 Einheiten der zweiten Kette werden ebenfalls aus 11ern gefädelt. Dabei teilen sich die ersten drei Reihen eine Seitenwand mit dem ersten Schlauch. Dies erfolgt ebenfalls am anderen Ende über den letzten drei Einheiten. Auch der dritte Schlauch wird in dieser Weise in den ersten drei und letzten Drei Einheiten direkt angefädelt. Die Grafik zeigt die drei Anfangsrunden der Schläuche nebeneinander. Nach der 5. Reihe erfolgt der erste kleine Drachen. Dieser wird genau wie die kleine Rose gefädelt, allerdings nehmen wir Dragon Scale Beads anstelle der O Bead. Nach dem kleinen Drachen eine Reihe



aus 11ern fädeln und dann eine große Rose.

Diese wird allerdings mit O Beads B gefädelt. Kleine Drachen und große Rosen im Wechsel fädeln, bis wir 27 große Rosen haben. Dann folgt noch ein kleiner Drache und die abschließenden 5 Reihen aus 11ern, die sich, wie oben beschrieben, in den letzten drei Reihen die Seitenwand mit der vorangegangenen Kette teilen.

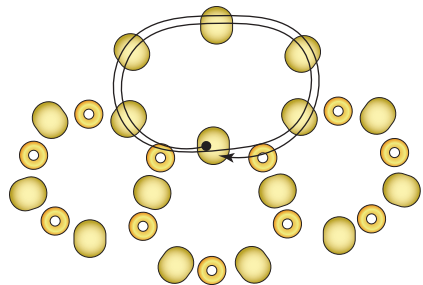
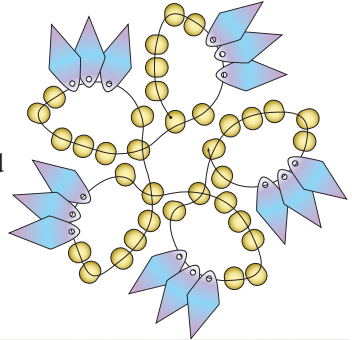


Schritt 5 - Die lange Kette

Wieder beginnen wir mit den 5 Reihen aus 11ern, wie für den zweiten Strang beschrieben. Dann folgt eine kleine Rose mit O Beads A. Dann eine Reihe aus 11ern, gefolgt von einem großen Drachen. Dieser wird gefädelt wie die große Rose, allerdings nimmt man in den Schlaufen fünf 11er, drei Dragon scale beads, eine 11er auf.

Dann folgt wieder eine Reihe aus 11ern. Kleine Rosen und Große Drachen im Wechsel fädeln, bis man 28 Große Drachen hat. Dann noch eine kleine Rose und 5 Reihen aus 11ern fädeln (in den letzten drei Reihen wie oben beschrieben).

Am Anfang und am Ende arbeitet man noch eine kleine Schlaufe an der der Magnetverschluss befestigt wird.



Viel Spaß beim Fädeln!

Mehr Anleitungen gibt es auf: WWW.Trytobead.com